

# TECHNISCHE FICHE RECTOR® RAVEELWAPENINGEN

## BESCHRIJVING

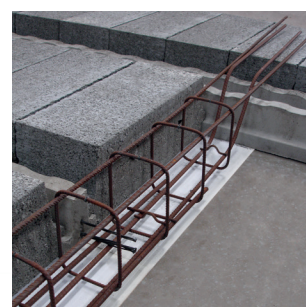
Het Rector® Raveel is een systeem van korfwapening bestemd voor openingen in een draagvloer. Het is regelbaar in de lengte volgens de exacte afmetingen van de uitsparing in de vloer.

Bij het gieten van de druklaag zal deze dienen als verzonken balk in de vloerdikte.

## TOEPASSING

Alle Rector® combinatievloeren

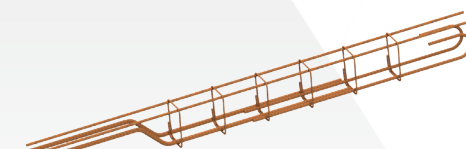
## VISUEEL



## PRINCIPE



**Type W**  
Opleg : balkjes / balkjes



**Type WM**  
Opleg : balkjes / muur

De lasten worden opgenomen door het raveel en overgedragen aan de beide kanten, ofwel door meervoudige balkjes (type W) ofwel door meervoudige balkjes en de muur (type WM).

## VERPAKKING

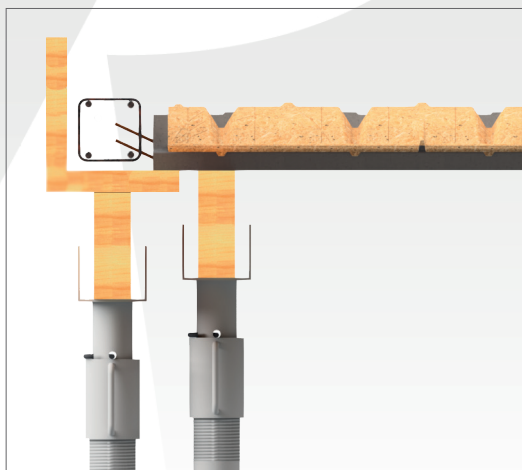
Per stuk

## REFERENTIES

Raveelwapeningen		Gewicht / stuk	Vloerdikte	Opening
Type W	Type WM			
W120/12-12	WM120/12-12	5 kg	16 tem 19 cm	tussen 80 en 120 cm
W120/12-16	WM120/12-16	5,3 kg	20 tem 23 cm	
W120/12-20	WM120/12-20	5,5 kg	≥ 24cm	
W180/15-12	WM180/15-12	11,5 kg	16 tem 19cm	tussen 121 en 180 cm
W180/15-16	WM180/15-16	11,8 kg	≥ 20cm	
W240/17-12	WM240/17-12	22,6 kg	16 tem 19cm	tussen 181 en 240 cm
W240/15-16	WM240/15-16	14 kg	≥ 20cm	
W300/27-16	WM300/27-16	42,5 kg	≥ 20cm	tussen 241 en 300 cm

## PLAATSING

Het Rector® raveel is een verzonken balk in de dikte van de draagvloer die door ons studiebureau gedimensioneerd wordt om openingen te kunnen realiseren.



► Het Rector® raveel en de balkjes plaatsen, rekening houdend met de uitstekende draden van de balkjes die (minimum 8cm) in de korfwapening van het Rector® raveel moeten komen.

► Een bekisting en onderschoring voorzien voor uitvoering.

De wapeningen van de draagvloer worden weergegeven op het legplan en zijn nodig om de sterkte van het geheel te verzekeren.

